

Mistique

premium wallpaper collection



MOURALS

Povești din spatele măștii

Mistique îmbină teatrul vizual cu rafinamentul artistic, evocând misterul balurilor venețiene, farmecul feminin ascuns sub măști și tensiunea liniară a carourilor inspirate din jocul de șah.

Fiecare design spune o poveste nerostită – o privire enigmatică, un detaliu ascuns, o siluetă învăluită de taine. Paleta cromatică este rafinată și subtilă, gândită să aducă profunzime, căldură și un aer teatral fiecărei încăperi.

Carourile subtile – uneori vizibile, altele doar sugerate – adaugă o notă de structură și echilibru într-un univers vizual care altfel ar fi complet visător.



MOURALS

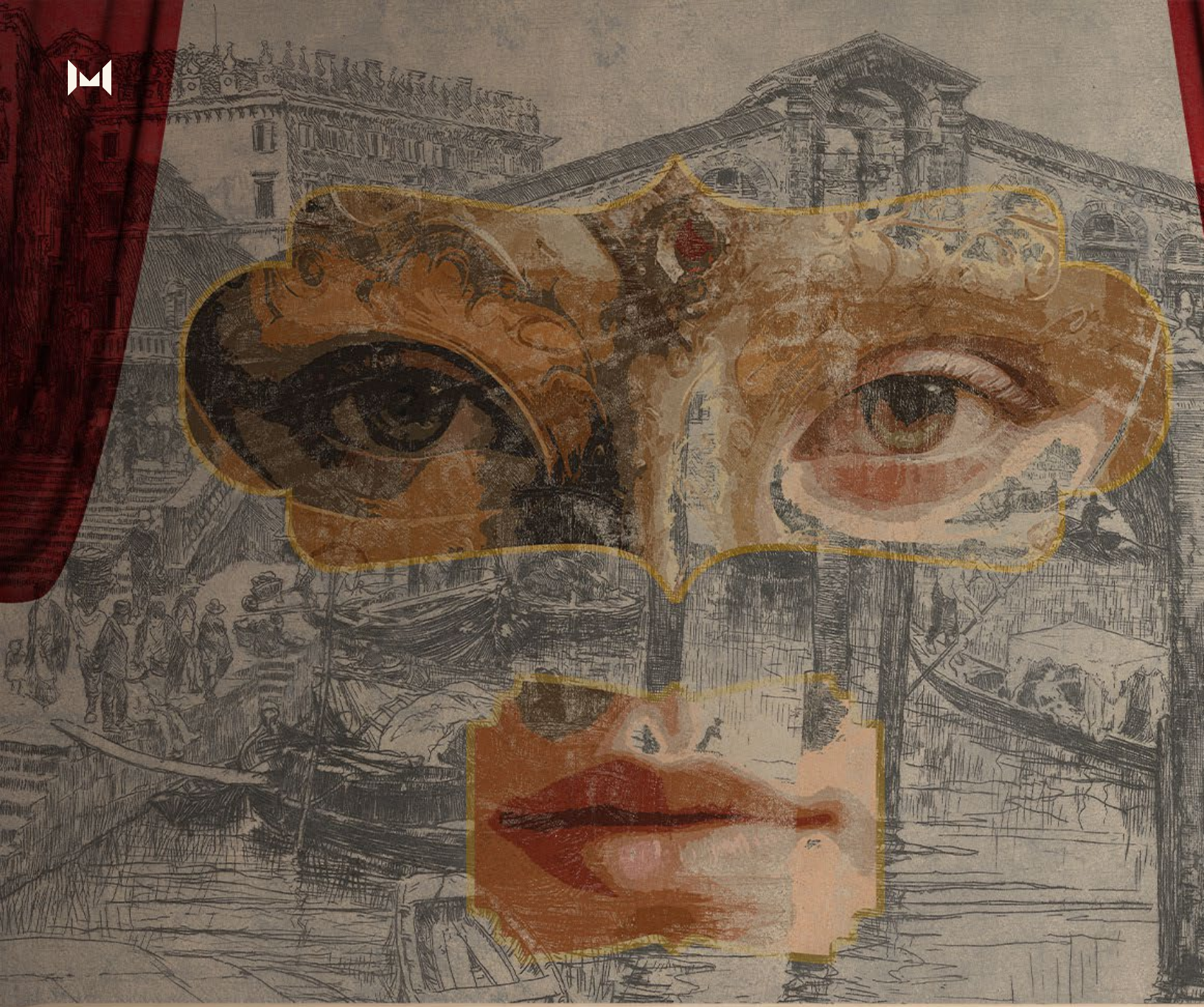
Dream Voyagers

Unește elementele de artă renașcentistă cu un univers oniric și suprarealist. Două chipuri delicate, inspirate de portrete clasice, par să plutească într-un cer senin, acoperite parțial de nori pufoși prin care răzbat baloane cu aer cald. Privirea enigmatică și elementele fantastice creează o atmosferă poetică și visătoare, ideală pentru spații care doresc să inspire liniște, reflecție și creativitate.

Un decor perfect pentru interioare sofisticate cu
personalitate artistică







Curtains of Venice

Evocă atmosfera misterioasă și seducătoare a Veneției, îmbinând măiestria graficii clasice cu accente teatrale și detalii picturale. În centrul compoziției, o mască venețiană bogat decorată lasă să se întrevadă o privire intensă, în timp ce cortine roșii din catifea par să dezvăluie o scenă istorică animată de gondole și personaje de odinioară. O alegere ideală pentru spații rafinate, boutique-uri sau interioare artistice, unde se dorește adăugarea unei note de mister, eleganță și nostalgie carnavalescă.



The Venetian Muse

Captează esența rafinementului venețian și farmecul atemporal al carnavalului. O figură feminină mascată, învăluită în mister și eleganță, domină compoziția, purtând o mască fin ornamentată și un evantai cu detalii arlechinești și pene colorate. Fundalul este animat de o scenă de epocă ce evocă exuberanța balurilor venețiene și splendoarea arhitecturii baroce. Tapetul adaugă un aer sofisticat și teatral oricărui interior, fiind ideal pentru spații care îmbină luxul clasic cu arta decorativă.







The Silent Court

Amintește de rafinamentul nobilimii renascentiste prin două siluete feminine mascate, redate cu o minuțiozitate picturală care amintește de portretele flamande. Măștile somptuoase, detaliile textilelor și expresiile enigmatice creează o scenă aproape teatrală, unde misterul și aristocrația se împletesc. Fundalul texturat, cu accente geometrice și tonuri patinate, adaugă profunzime și dramatism compoziției. Este alegerea ideală pentru interioare care doresc să spună o poveste despre eleganță, tradiție și artă.



Shadow Persona

Redă o siluetă feminină stilizată, compusă din straturi de contraste: lumină și umbră, roșu aprins și tonuri reci de verde și gri. Imaginea evocă ideea de identitate duală și introspecție, ca o meditație grafică asupra personalității și emoțiilor ascunse. Stilul grafic minimalist, aproape expresionist, adaugă o notă de rafinament intelectual spațiului, fiind ideal pentru interioare moderne, artistice sau conceptuale. Este o piesă care nu doar decorează, ci și provoacă reflecție.







Fragments of Us

Două chipuri clasice se apropie într-un sărut aproape mitologic, dar sunt fragmentate și distorsionate de o rețea de pătrate contrastante și texturi crăpate, ca într-un joc vizual între apropiere și separare. Lucrarea transmite o emoție profundă, dar neliniștitoare — iubirea ca forță eternă, sfâșiată de timp, istorie și imperfecțiunea umană. Ideal pentru spații care vor să inspire reflecție, contrast sau melancolie rafinată.



Royal Blindness

Un cuplu regal, îmbrăcat fastuos, este surprins într-o compoziție clasică ce pare desprinsă dintr-o pictură de epocă, dar privirea le este ștearsă brutal de o ruptură întunecată, ca o cenzură istorică. Imaginea vorbește despre golul identitar al celor care conduc, despre uitare, control și fragilitatea puterii. Stilul vizual combină eleganța aristocratică cu un efect urban de decădere, perfect pentru spații care îmbină clasicul cu critica contemporană.







Patterned Silence

Înfășurată complet într-un material cu dungi, se contopește vizual cu fundalul geometric într-un joc de camuflaj și mister. Ochii acoperiți sugerează tăcere, izolare și o formă de protecție față de realitate. Contrastul dintre textura moale a țesăturii și rigiditatea modelului din spate creează o tensiune vizuală care atrage privirea și provoacă întrebări despre identitate, conformism și percepție. Ideal pentru spații care doresc să transmită un aer de introspecție contemporană.



Queens Gambit

Două figuri feminine elegante, inspirate de estetica renascentistă, surprinse într-o partidă de șah tensionată.

Una dintre ele poartă o mască aurită evocând mister și autoritate, în timp ce cealaltă este concentrată, dar calmă. Paleta cromatică caldă și efectul de frescă degradată adaugă o notă vintage și aristocratică. Scena îmbină subtil simboluri ale puterii, inteligenței și jocului psihologic, fiind ideală pentru spații care doresc un aer nobil, artistic și provocator.







Echoes of Identity

O iluzie hipnotică în care forma se dizolvă în tipar, invitând privitorul să reflecteze asupra a ceea ce este vizibil și a ceea ce rămâne ascuns. O simfonie de romburi în nuanțe reci de albastru, gri și alb unește corpul cu fundalul într-un dans vizual al disimulării și al revelației. Granițele dintre sine și spațiu se estompează, evocând teme ale anonimatului, ale transformării și ale liniștii poetice de a face parte dintr-un întreg mai mare decât tine însuși.



Celestial Drift

Un moment suspendat între vis și realitate, unde norii devin scenă și lumina lunii călăuzește o călătoare tăcută, învelită în mister. Trăind deasupra lumii, în lejeritatea unui balon din pânză și răchită, figura feminină pare desprinsă dintr-o pictură uitată, plutind cu grație printre nuanțele pastelate ale cerului. O scenă poetică ce evocă libertatea, introspecția și frumusețea eternă a evadării din cotidian.







Checkmate Queen

O scenă încărcată de tăcere și forță simbolică, în care regina nu mai e doar o piesă pe tabla de șah, ci însăși stăpâna jocului. Tronul impunător, ținuta diafană și masca cu model de tablă de șah, creează o atmosferă de contrast între putere și enigmă. În jurul ei, piesele mari par figuri căzute sau în așteptare, într-un teatru al deciziilor nevăzute. Timpul e suspendat, iar spațiul capătă ecoul unei strategii tăcute, unde fiecare mișcare devine poezie.



The Still Queen

Imobilitatea devine declarație, iar liniștea – o scenă în sine. Înfațișarea feminină, prinsă între geometria perfectă a carourilor și textura rece a marmurei, emană o forță tăcută, aproape atemporală. Masca nu ascunde, ci amplifică misterul – un simbol al autocontrolului și al eleganței severe. Privirea nu cere răspunsuri; ea le așteaptă.







Twins of the Veil

Două prezențe, două enigme, un singur ritm interior. Privirea aurie, ascunsă sub măști venețiene, străbate pânza de carouri alb-negru ca o declarație de apartenență și mister. Înfășurate într-o geografie de forme perfecte, personajele par suspendate între vis și ritual, între identitate și reflecție. O scenă tăcută, dar încărcată de forță vizuală.



The Grandmaster

Într-un decor atemporal, calmul devine armă, iar
masca – un manifest al discreției regale. Ochii
pătrundători nu caută adversari, ci înțeleșuri.

Veșmântul oriental, cu broderii nobile și tonuri calde,
contrastează cu rigoarea tablei de șah, unde fiecare
piesă așteaptă să fie orchestrată cu o precizie tăcută.

O scenă de putere controlată, unde eleganța devine
strategie, iar liniștea, cea mai puternică mutare.







Veiled Masquerade

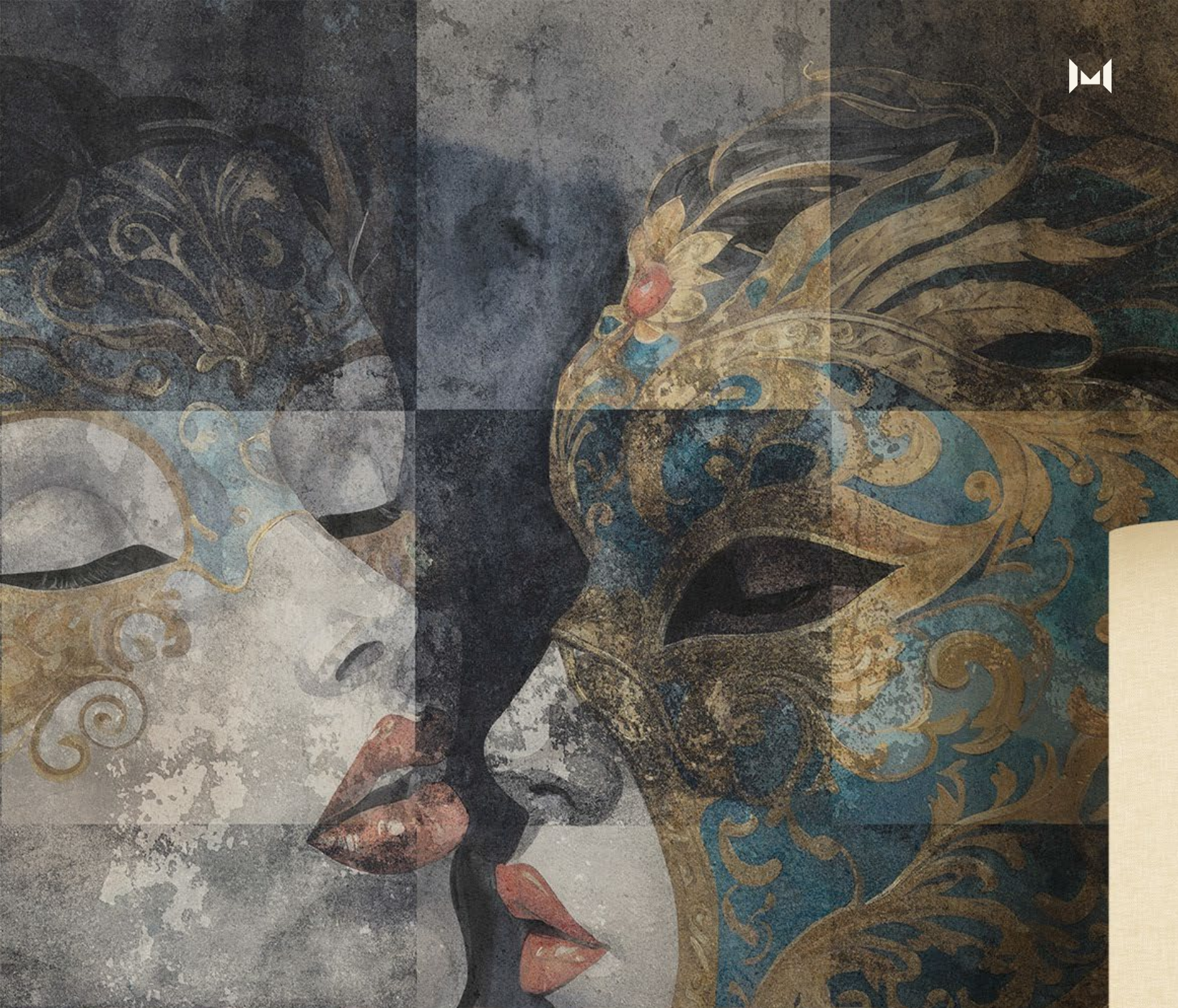
Două siluete enigmatic înveșmântate în voaluri fine, cu măști elaborate ce ascund priviri tăcute, evocă o eleganță atemporală. Contrastul dintre aurul regal și florile pictate delicat reunește misterul și feminitatea într-o compoziție care pare să spună povești nerostite. Fundalul texturat, în nuanțe neutre, accentuează rafinamentul și dramatismul, creând un joc subtil între umbră și lumină.



Masked Kiss

Un sărut suspendat între dorință și mister, unde măștile baroce aurii și albastre se întâlnesc pe un fundal mozaicat, dând viață unei povești pline de pasiune și eleganță. Florile delicate, motivele ornamentale și nuanțele metalice creează o armonie vizuală ce îmbină romantismul clasic cu teatrul umbrelor și luminilor, invitând privitorul într-o lume ascunsă, încărcată de simboluri și emoții nerostite.







Harlequin Strategy

O figură enigmatică, purtând o mască pictată în romburi contrastante și o pălărie amplă din paie, veghează cu grație asupra pieselor de șah, ca o regină a strategiilor ascunse. Rochia în nuanțe calde, cu motive florale vibrante, contrastează cu fundalul sumbru, iar privirea calmă sugerează o minte iscusită, capabilă să transforme fiecare mișcare într-o operă de artă. Jocul devine un spectacol teatral, unde misterul, eleganța și inteligența dansează într-o armonie atemporală.



Queen Enigma

O prezență nobilă, cu părul strâns în bucle elaborate și o mască barocă ce ascunde o privire calculată, veghează asupra tablei de șah ca o adevărată regină a intrigilor.

Rochia decorată în romburi multicolore, bijuteriile strălucitoare și fundalul cu motive clasice desăvârșesc atmosfera de eleganță aristocratică. Între rafinament și mister, jocul devine o artă a seducției și a strategiei, unde fiecare piesă așteaptă mișcarea decisivă a celei care conduce balul umbrelor.







Golden Disguise

Fragmente de identitate se întâlnesc într-un dans static, unde fiecare mască spune o poveste tăcută, iar fiecare privire ascunsă devine ecoul unei emoții nerostite. Auriul măștilor contrastează cu fundalul întunecat ca o promisiune de lumină, dar și ca o barieră între aparență și adevăr. Este un tablou al dualității – între ce alegem să arătăm și ce rămâne, mereu, doar al nostru.



Chess Court

O siluetă regală pășește printre arcade impunătoare, purtând o rochie din pătrate ce amintesc de tabla de șah și o mască enigmatică ce veghează tăcut asupra pieselor uriașe. Fundalul palatului scaldat în lumina caldă a amurgului adaugă o notă de poezie și mister, transformând fiecare pas într-o mutare calculată. Între joc, artă și arhitectură se naște o poveste vizuală despre putere, rafinement și farmecul ascuns al strategiilor nespuse.







Umbrella Strategy

O prezență enigmatică, ascunsă sub o mască vibrantă și protejată de o umbrelă cu motive geometrice, plutește între joc și spectacol. Privirea pătrunzătoare străbate piesele de șah, iar gesturile delicate sugerează o strategie încă nerostită. Fundalul întunecat contrastează cu explozia de culoare a măștii și a umbrelei, creând o scenă unde arta și misterul se întâlnesc în liniștea unei partide ce pare să nu se termine niciodată.



Hidden Queen

Privirea intensă străpunge labirintul de romburi alb-negru, iar vălul cu motive de șah pare să ascundă mai mult decât dezvăluie. Tonurile calde ale veșmântului brodat contrastează cu fundalul geometric, sugerând o poveste nerostită despre mister, eleganță și puterea subtilă a detaliului. O imagine unde frumusețea se întâlnește cu jocul minții, invitând privitorul să caute adevărul dincolo de aparențe.







Whispers of Silk

Un dans al formelor geometrice și al culorilor calde se împletește cu fluiditatea voalului, conturând o prezență feminină misterioasă, cu privirea pătrunzătoare ca deșertul la apus. Jocul de romburi și pătrate se revarsă peste pânză asemenea unui vânt saharian, creând un contrast între armonia tradiției și vibrația modernă a detaliilor cromatice. O poveste vizuală despre identitate, echilibru și frumusețea ascunsă în texturi și simboluri.

